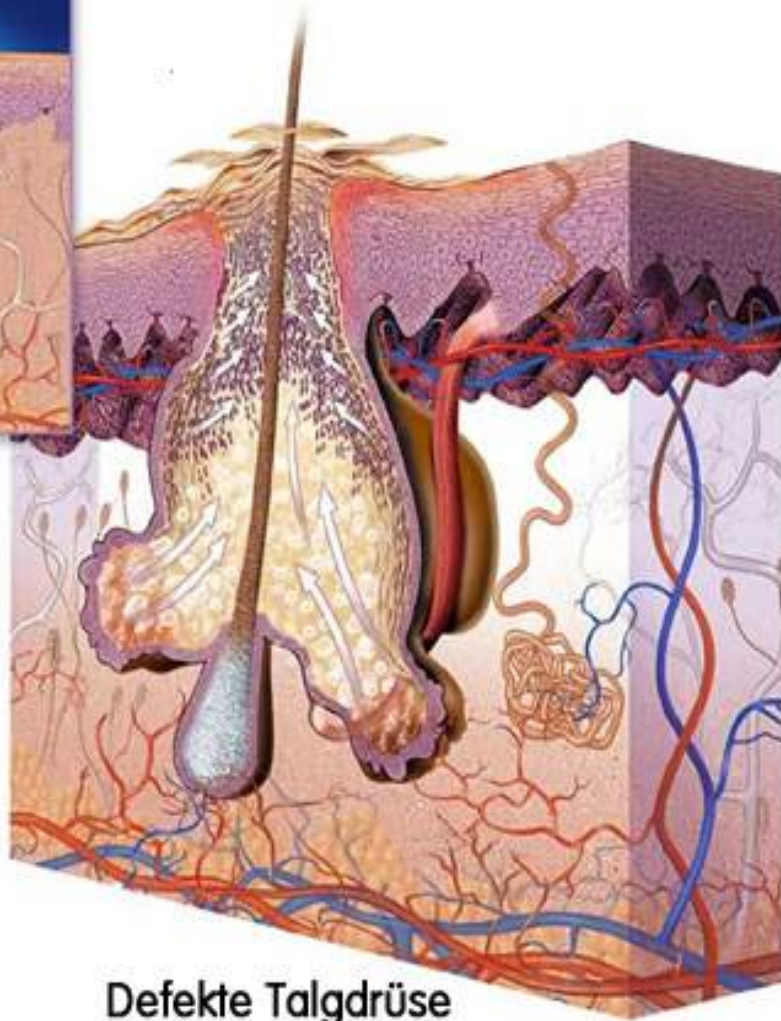
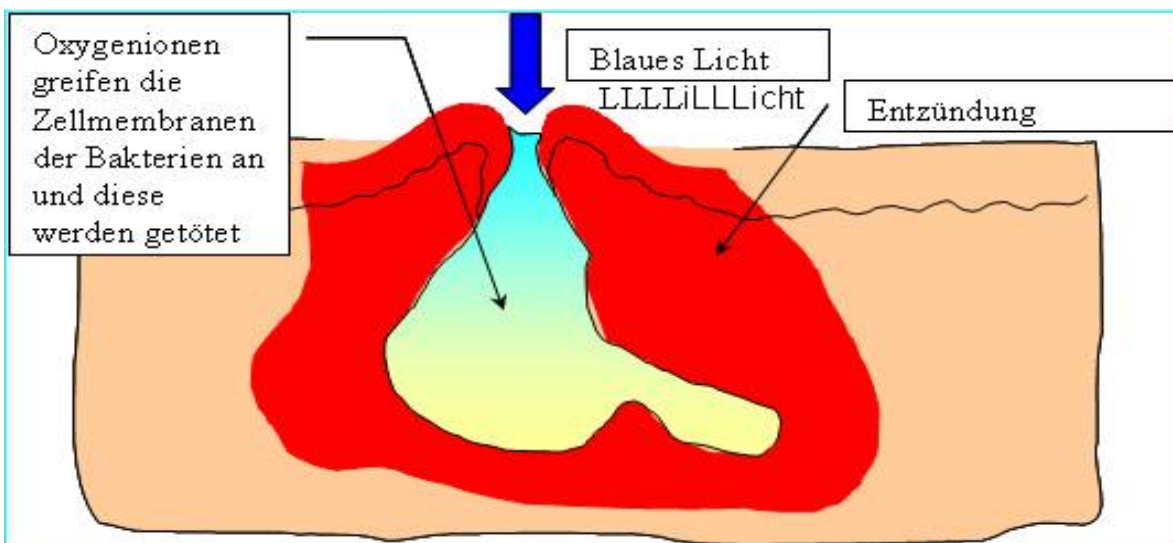


Intakte Talgdrüse

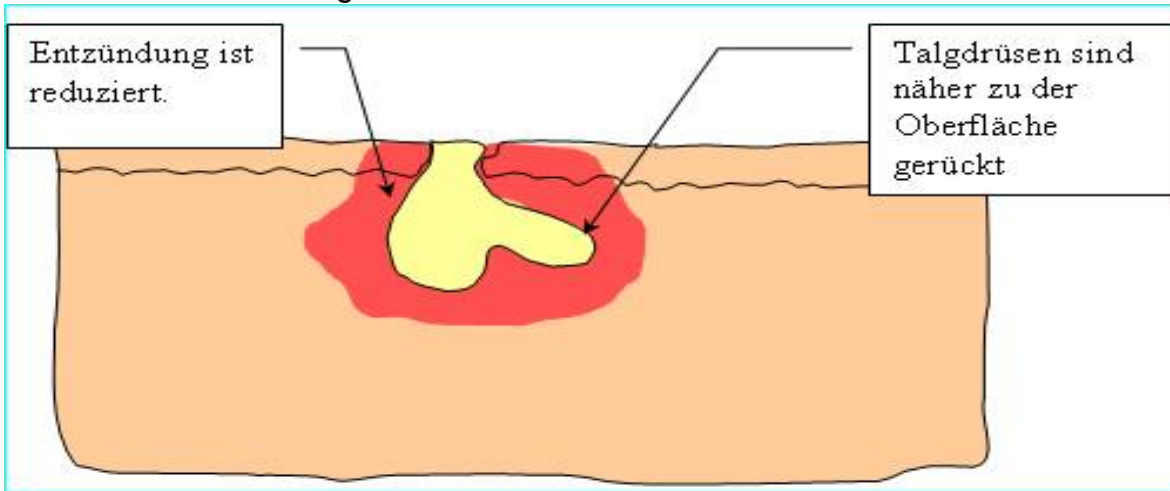


Defekte Talgdrüse

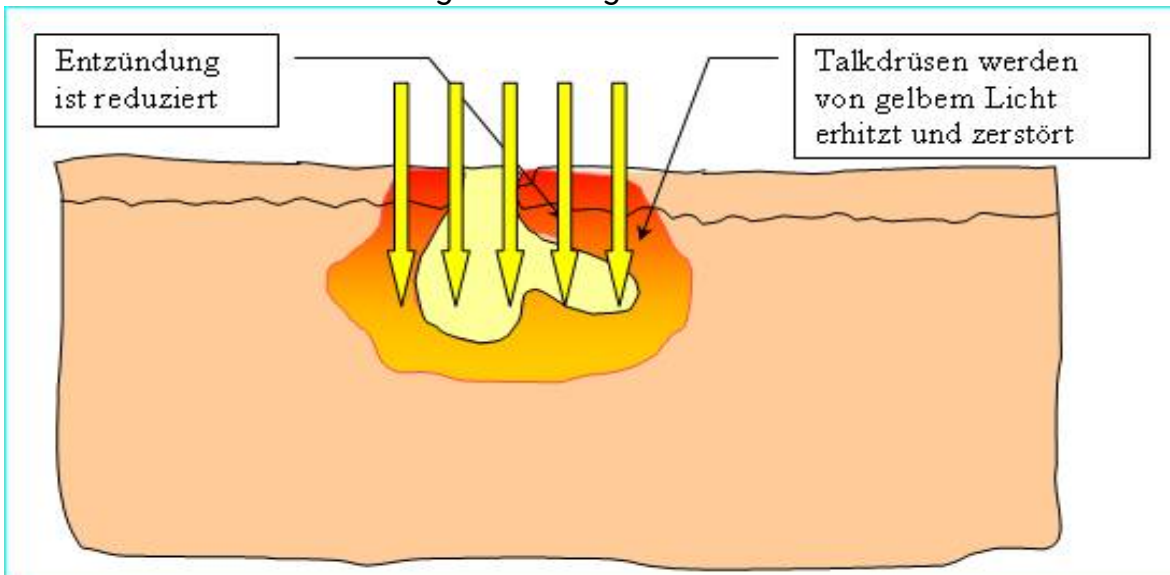
Um die Entzündung zu reduzieren und die Bakterien zu töten behandeln wir drei Mal mit blauem Licht (Montag, Mittwoch, Freitag).



Die Talgdrüsen verkleinern sich und liegen nun näher an der Oberfläche.
Jetzt können sie mit den gelben Strahlen erreicht und vernichtet werden.



Daraufhin bestrahlen wir die Talgdrüsen mit gelbem Licht.



Zerstörte Talgdrüse

